



АНКОР
Инженерное бюро

Выписка из реестра членов СРО-П-120-18012010 № 005-252 от 05 апреля 2018 г.

Заказчик – АО «Самаринвестнефть»

**ПРОЕКТ ПЛАНИРОВКИ И
ПРОЕКТ МЕЖЕВАНИЯ ТЕРРИТОРИИ
ЛИНЕЙНОГО ОБЪЕКТА**

**«Обустройство Северо-Успенского нефтяного
месторождения»**

Том 3. Проект межевания территории.

44-18-АН

Казань, 2018г



АНКОР
Инженерное бюро

Выписка из реестра членов СРО-П-120-18012010 № 005-252 от 05 апреля 2018 г.

Заказчик – АО «Самараинвестнефть»

**ПРОЕКТ ПЛАНИРОВКИ И
ПРОЕКТ МЕЖЕВАНИЯ ТЕРРИТОРИИ
ЛИНЕЙНОГО ОБЪЕКТА**

**«Обустройство Северо-Успенского нефтяного
месторождения»**

Том 3. Проект межевания территории.

44-18-АН

Директор



А.А. Озерин

Инва.Неподл.	Подп. и дата	Взам. инв.

Казань, 2018г

Состав проекта планировки и межевания территории

Номер тома	Состав	Наименование	Примечание
1	Основная часть проекта планировки территории	Раздел 1 «Проект планировки территории. Графическая часть»	
		Раздел 2 «Положение о размещении линейных объектов»	
2	Материалы по обоснованию проекта планировки территории	Раздел 3 «Материалы по обоснованию проекта планировки. Графическая часть»	
		Раздел 4 «Материалы по обоснованию проекта планировки. Пояснительная записка»	
3	Основная часть проекта межевания территории	Раздел 5 «Проект межевания территории. Графическая часть»	
		Раздел 6 «Проект межевания территории. Текстовая часть»	
4	Материалы по обоснованию проекта межевания территории	Раздел 7 «Материалы по обоснованию проекта межевания. Графическая часть»	

Согласовано

44-18-АН

Изм. Кол.уч. Лист №Док. Подп. Дата

Директор

Озерин А.А.

2018

Состав проекта планировки и межевания территории линейного объекта

Стадия

Лист

Листов

П

1

ООО

«Инженерное Бюро «АНКОР»

3

Содержание Тома 3

№	Наименование	Примечание
1	2	3
1	Раздел 5 «Проект межевания территории. Графическая часть»	
5.1-5.4	Чертеж межевания территории М 1:2000.	
	Раздел 5 «Проект межевания территории. Текстовая часть»	
6.1	Проект межевания территории	

Согласовано

Взам. инв. №

Подп. и дата

Инв. №подл.

44-18-АН/Основная часть проекта межевания

Лист

Изм.	Кол.	Лист	№Док.	Подп.	Дата
------	------	------	-------	-------	------

территории

2

РАЗДЕЛ 5 «ПРОЕКТ МЕЖЕВАНИЯ ТЕРРИТОРИИ. ГРАФИЧЕСКАЯ ЧАСТЬ»

Согласовано

Взам. инв. №

Подп. и дата

Инв. №подл.

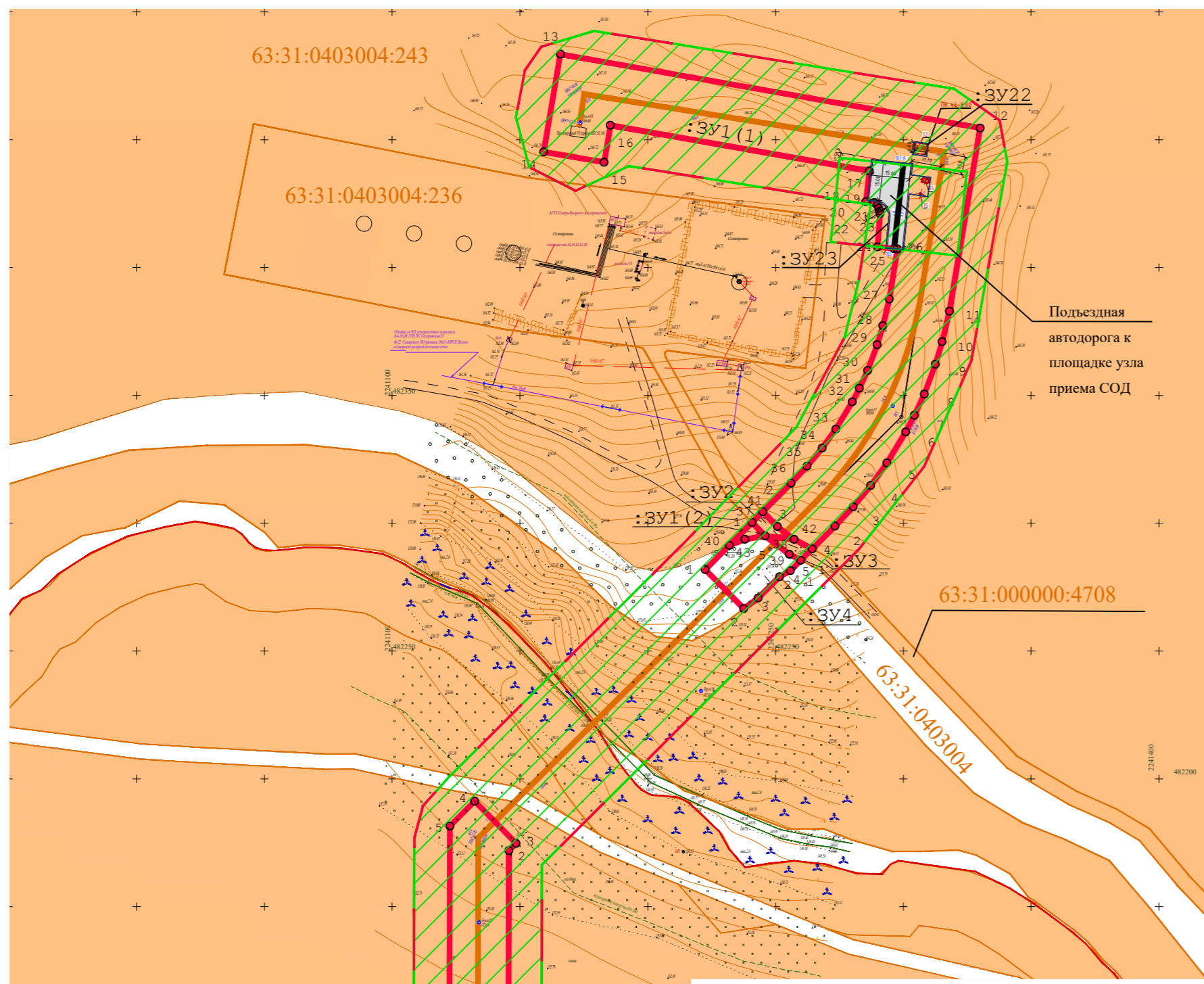
Изм.	Кол.	Лист	№Док.	Подп.	Дата

44-18-АН/Основная часть проекта межевания территории

Лист

1

Чертеж межевания территории
М 1:2000



Обзорная схема
расположения объекта

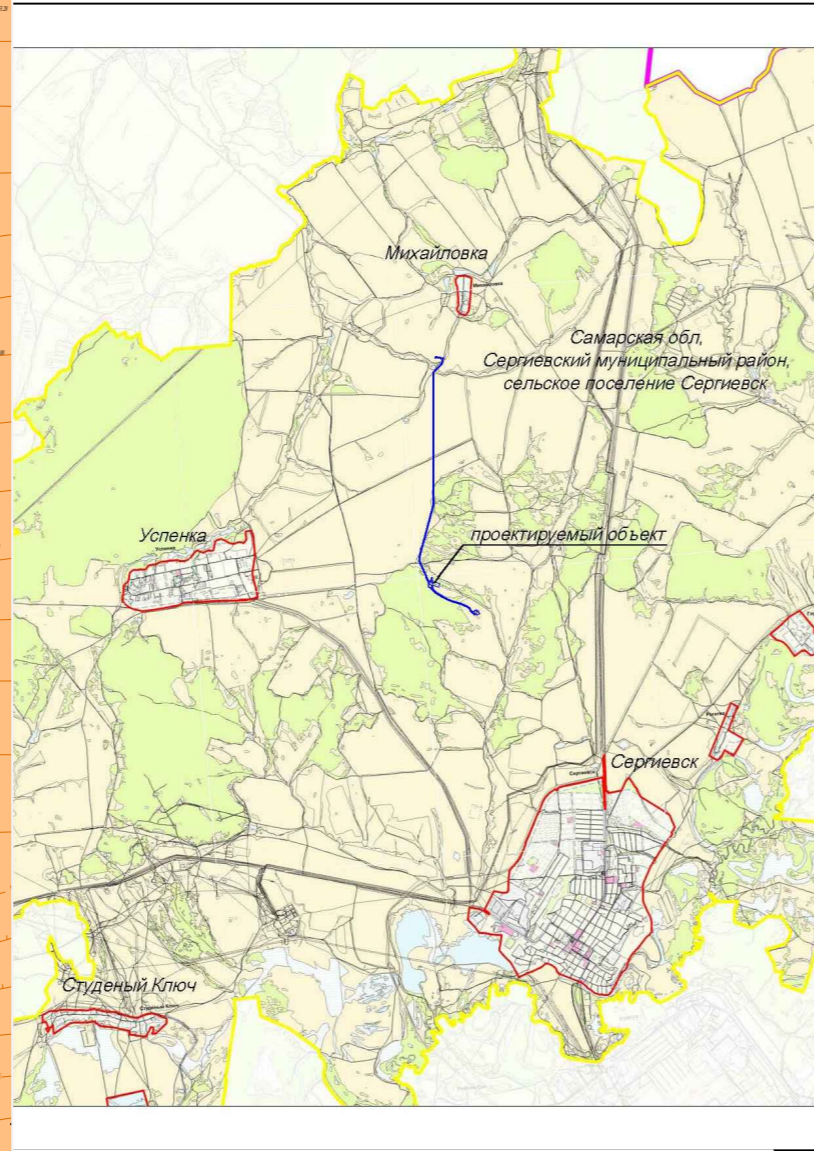
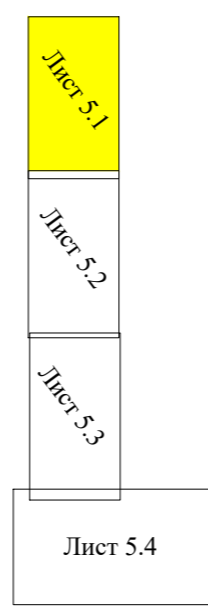


Схема расположения листов



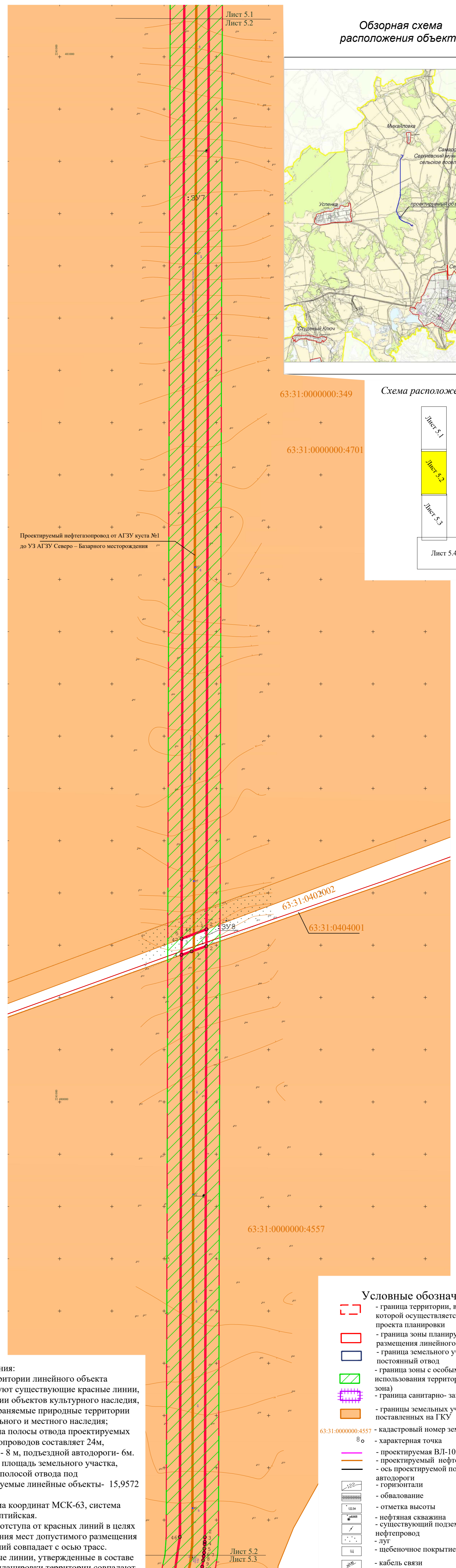
Условные обозначения

- граница территории, в отношении которой осуществляется подготовка проекта планировки
- граница зоны планируемого размещения линейного объекта
- граница земельного участка в постоянный отвод
- граница зоны с особыми условиями использования территории (охранная зона)
- граница санитарно-защитной зоны
- границы земельных участков, поставленных на ГКУ
- кадастровый номер земельного участка 63:31:0000000:4557
- характерная точка
- проектируемая ВЛ-10кВ
- проектируемый нефтегазопровод
- ось проектируемой подземной автодороги
- горизонтали
- обвалование
- отметка высоты
- нефтяная скважина
- существующий подземный нефтепровод
- луг
- щебеночное покрытие
- кабель связи
- Опора ЛЭП

- Примечания:
1. На территории линейного объекта отсутствуют существующие красные линии, территории объектов культурного наследия, особо охраняемые природные территории регионального и местного наследия;
 2. Ширина полосы отвода проектируемых нефтегазопроводов составляет 24м, ВЛ 10кВ - 8 м, подземной автодороги - 6м.
 3. Общая площадь земельного участка, занятого полосой отвода под проектируемые линейные объекты - 15,9572 га
 4. Система координат МСК-63, система высот-Балтийская.
 5. Линия отступа от красных линий в целях определения мест допустимого размещения сооружений совпадает с осью трасс.
 6. Красные линии, утвержденные в составе проекта планировки территории совпадают с внешними границами границ зон планируемого размещения линейного объекта.
 7. Границы зон действия публичных сервитутов совпадают с границами зон с особыми условиями использования территорий данного объекта.
 8. Границы планируемого элемента планировочной структуры совпадают с внешними границами границ зон планируемого размещения линейного объекта.

Изм.	Кол.уч.	Лист	№доку.	Подп.	Дата
				Озерин А.А.	2018
Обустройство Северо-Успенского нефтяного месторождения					
Проект межевания территории. Графическая часть.					
			Стадия	Лист	Листов
			П	5.1	
Чертеж межевания территории М 1:2000					
			ООО «ИБ «Анкор»		

Чертеж межевания территории
М 1:2000



Обзорная схема
расположения объекта

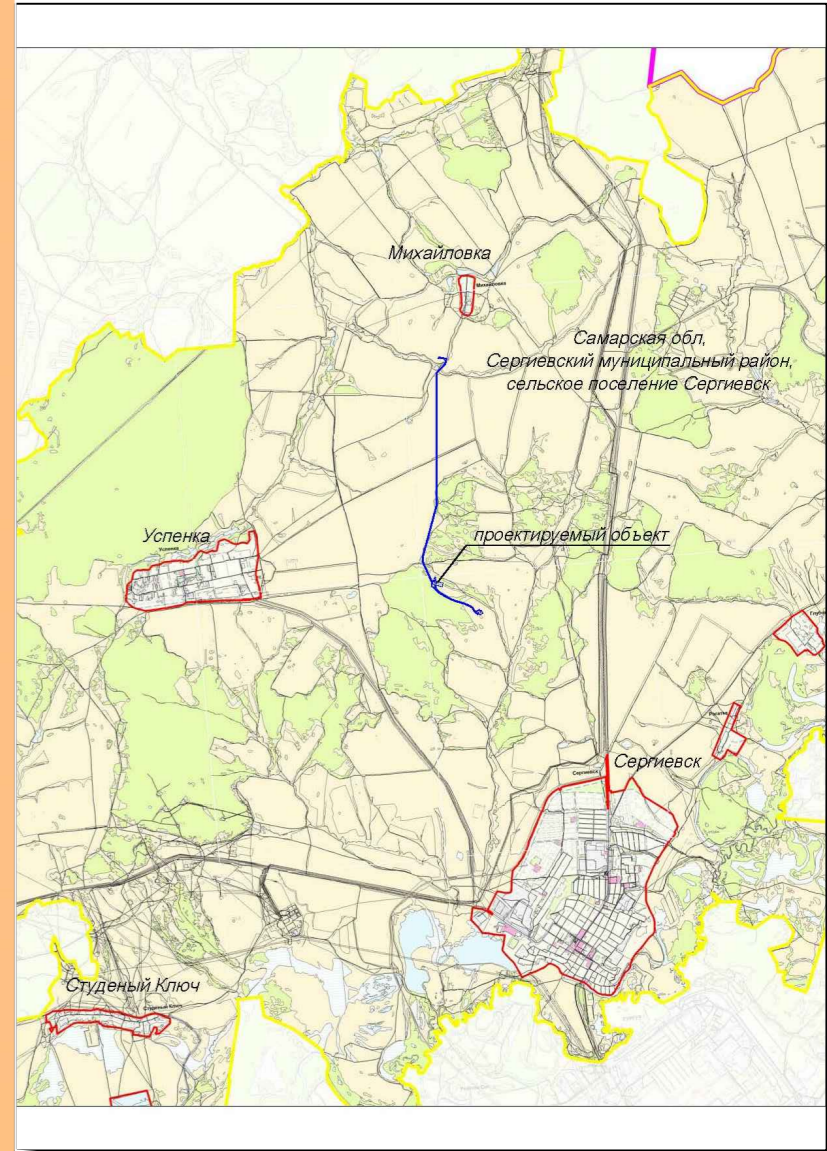


Схема расположения листов



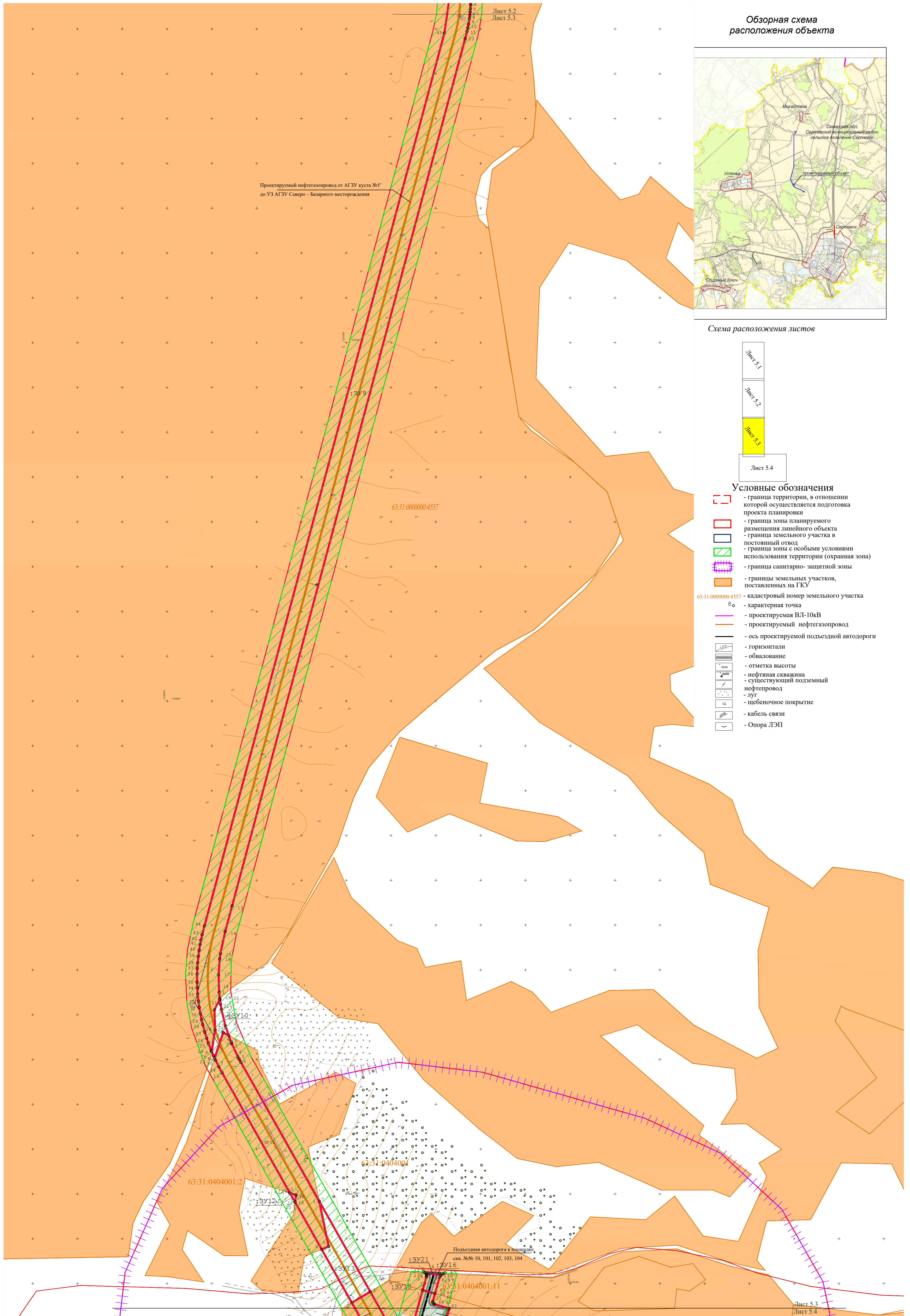
Условные обозначения

- граница территории, в отношении которой осуществляется подготовка проекта планировки
- граница зоны планируемого размещения линейного объекта
- граница земельного участка в постоянный отвод
- граница зоны с особыми условиями использования территории (охранная зона)
- граница санитарно-защитной зоны
- границы земельных участков, поставленных на ГКУ
- кадастровый номер земельного участка 63:31:0000000:4557
- характерная точка
- проектируемая ВЛ-10кВ
- проектируемый нефтегазопровод
- ось проектируемой подземной автодороги
- горизонтали
- обвалование
- отметка высоты
- нефтяная скважина
- существующий подземный нефтепровод
- луг
- щебеночное покрытие
- кабель связи
- Опора ЛЭП

- Примечания:
1. На территории линейного объекта отсутствуют существующие красные линии, территории объектов культурного наследия, особо охраняемые природные территории регионального и местного наследия;
 2. Ширина полосы отвода проектируемых нефтегазопроводов составляет 24м, ВЛ 10кВ - 8 м, подземной автодороги - 6м.
 3. Общая площадь земельного участка, занятого полосой отвода под проектируемые линейные объекты - 15,9572 га
 4. Система координат МСК-63, система высот-Балтийская.
 5. Линия отступа от красных линий в целях определения мест допустимого размещения сооружений совпадает с осью трасс.
 6. Красные линии, утвержденные в составе проекта планировки территории совпадают с внешними границами границ зон планируемого размещения линейного объекта.
 7. Границы зон действия публичных сервитутов совпадают с границами зон с особыми условиями использования территорий данного объекта.
 8. Границы планируемого элемента планировочной структуры совпадают с внешними границами границ зон планируемого размещения линейного объекта.

Изм.	Кол.уч.	Лист	№доку.	Подп.	Дата
				Озерин А.А.	2018
Обустройство Северо-Успенского нефтяного месторождения					
Проект межевания территории. Графическая часть.					
			Стадия	Лист	Листов
			П	5.2	
Чертеж межевания территории М 1:2000					
			ООО «ИБ «Анкор»		

Чертеж межевания территории М 1:2000



Обзорная схема
расположения объекта

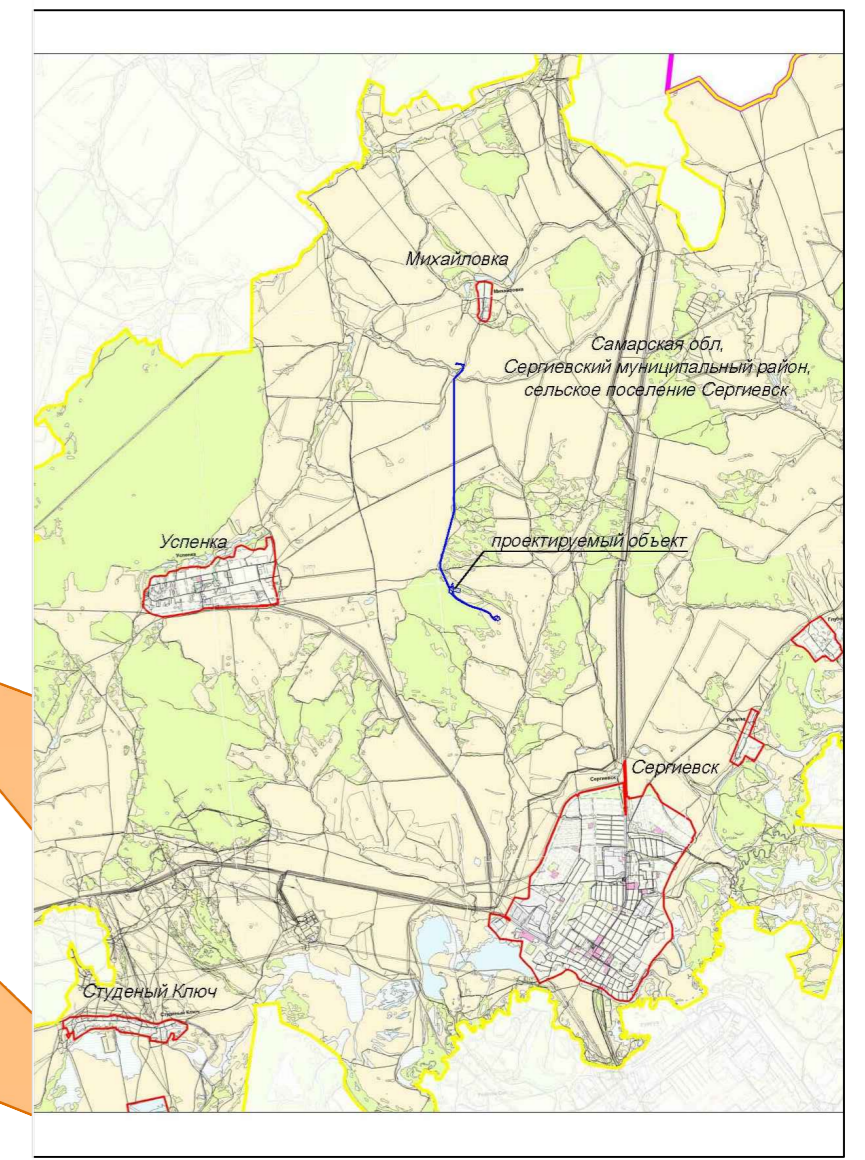
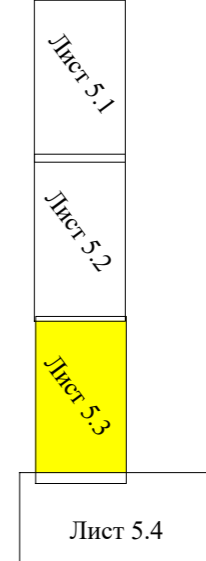


Схема расположения листов



Условные обозначения

- граница территории, в отношении которой осуществляется подготовка проекта планировки
- граница зоны планируемого размещения линейного объекта
- граница земельного участка в постоянный отвод
- граница зоны с особыми условиями использования территории (охранная зона)
- граница санитарно-защитной зоны
- границы земельных участков, поставленных на ГКУ
- 63:31:0000000-4557 - кадастровый номер земельного участка
- характеристическая точка
- проектируемая ВЛ-10кВ
- проектируемый нефтегазопровод
- ось проектируемой подъездной автодороги
- горизонтали
- обвалование
- отметка высоты
- нефтяная скважина
- существующий подземный нефтепровод
- луг
- щебеночное покрытие
- кабель связи
- Опора ЛЭП

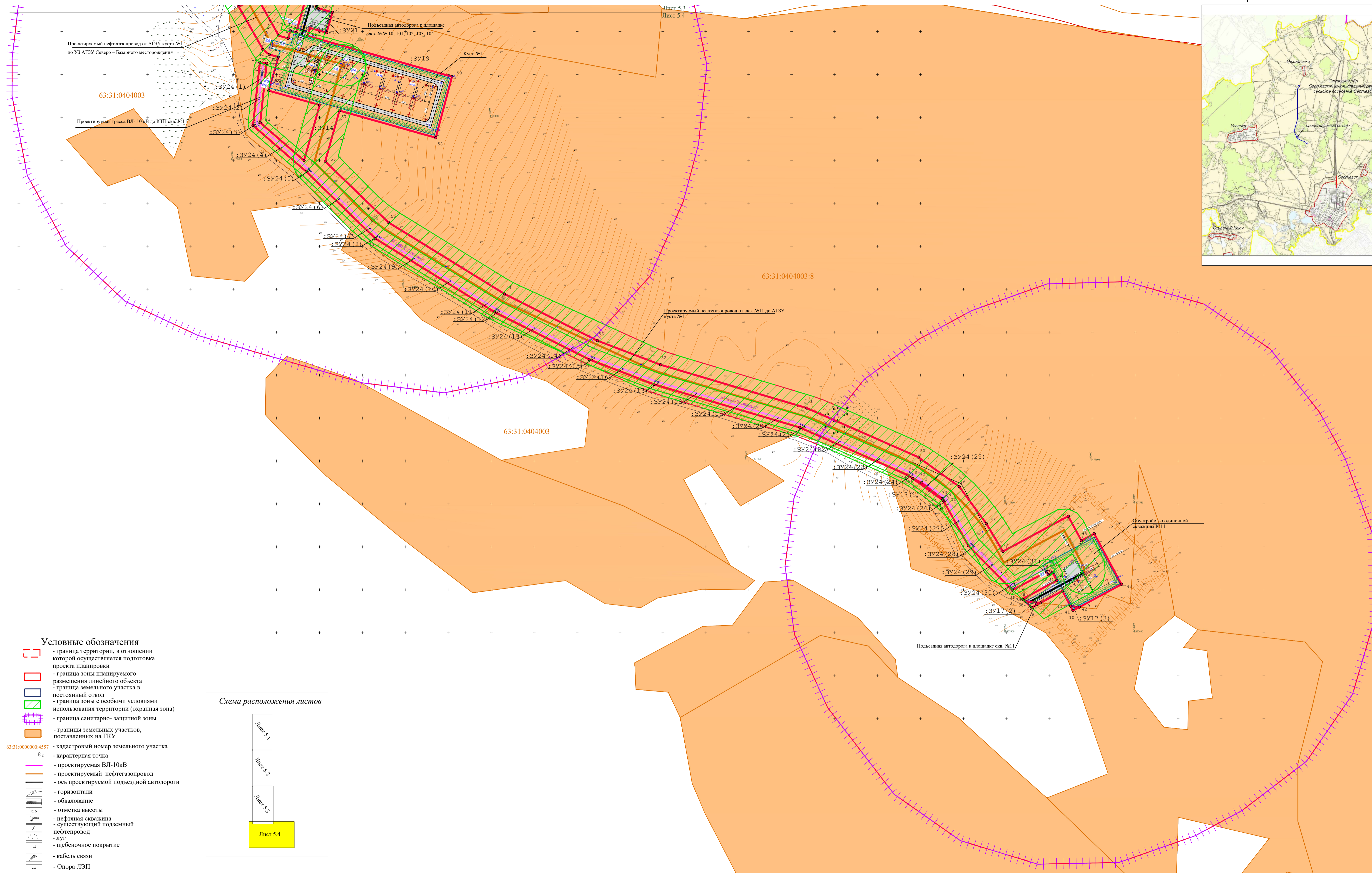
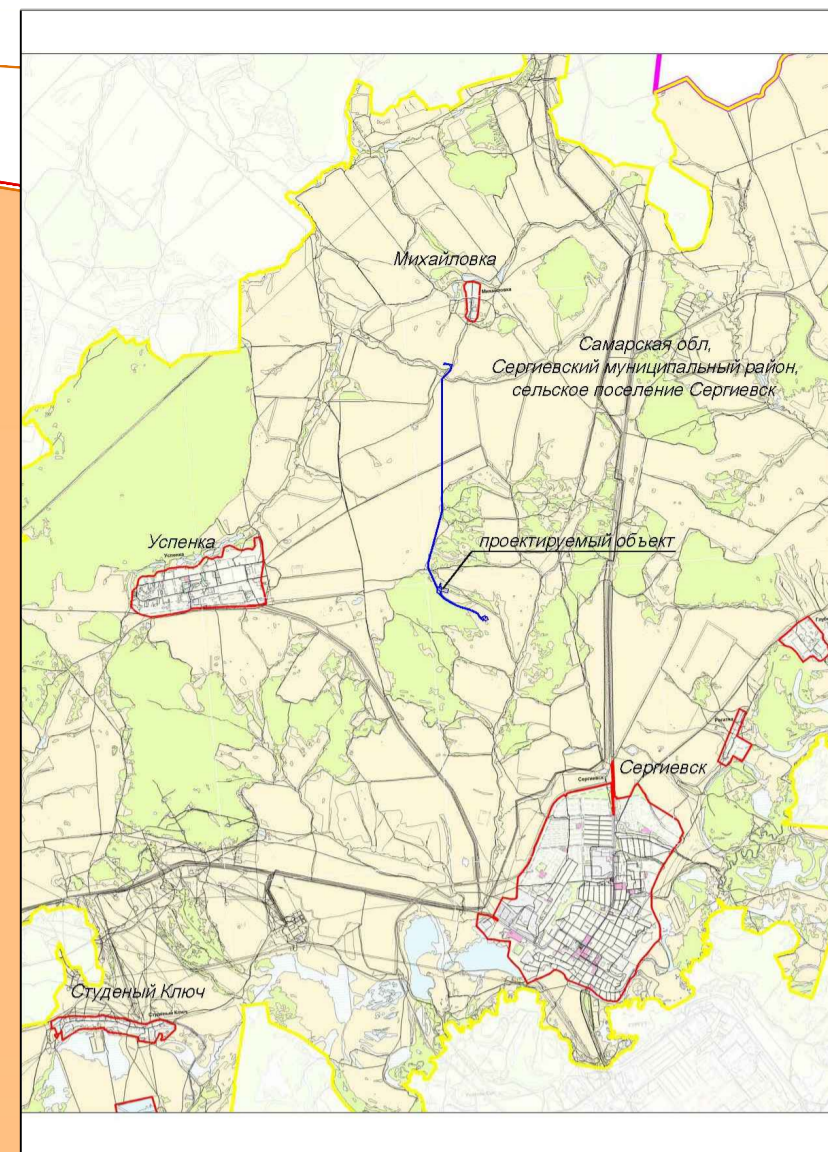
Примечания:

1. На территории линейного объекта отсутствуют существующие красные линии, территории объектов культурного наследия, особо охраняемые природные территории регионального и местного наследия;
2. Ширина полосы отвода проектируемых нефтегазопроводов составляет 24м, ВЛ 10кВ - 8 м, подъездной автодороги- 6м.
3. Общая площадь земельного участка, занятого полосой отвода под проектируемые линейные объекты- 15,9572 га
4. Система координат МСК-63, система высот-Балтийская.
5. Линия отступа от красных линий в целях определения мест допустимого размещения сооружений совпадает с осью трасс.
6. Красные линии, утвержденные в составе проекта планировки территории совпадают с внешними границами границ зон планируемого размещения линейного объекта.
7. Границы зон действия публичных сервитуттов совпадают с границами зон с особыми условиями использования территорий данного объекта.
8. Границы планируемого элемента планировочной структуры совпадают с внешними границами границ зон планируемого размещения линейного объекта.

		Обустройство Северо-Успенского нефтяного месторождения							
Изм.	Кол.уч.	Лист	№доку.	Подп.	Дата	Проект межевания территории. Графическая часть.	Стадия	Лист	Листов
					2018		П	5,3	
Чертеж межевания территории М 1:2000							ООО «ИБ «Анкор»		

Чертеж межевания территории М 1:2000

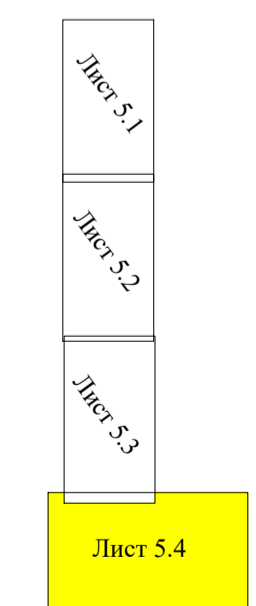
Обзорная схема
расположения объекта



Условные обозначения

- граница территории, в отношении которой осуществляется подготовка проекта планировки
- граница зоны планируемого размещения линейного объекта
- граница земельного участка в постоянный отвод
- граница зоны с особыми условиями использования территории (охранная зона)
- граница санитарно-защитной зоны
- граница земельных участков, поставленных на ГКУ
- 63:31:000000:4557 - кадастровый номер земельного участка
- 8o - характерная точка
- проектируемая ВЛ-10кВ
- проектируемый нефтегазопровод
- ось проектируемой подъездной автодороги
- горизонтали
- обвалование
- отметка высоты
- нефтяная скважина
- существующий подземный нефтепровод
- лут
- щебеночное покрытие
- кабель связи
- Опора ЛЭП

Схема расположения листов



- Примечания:
1. На территории линейного объекта отсутствуют существующие красные линии, территории объектов культурного наследия, особо охраняемые природные территории регионального и местного наследия;
 2. Ширина полосы отвода проектируемых нефтегазопроводов составляет 24м, ВЛ 10кВ - 8 м, подъездной автодороги- 6м.
 3. Общая площадь земельного участка, занятого полосой отвода под проектируемые линейные объекты- 15,9572 га
 4. Система координат МСК-63, система высот-Балтийская.
 5. Линия отступа от красных линий в целях определения мест допустимого размещения сооружений совпадает с осью трасс.
 6. Красные линии, утвержденные в составе проекта планировки территории совпадают с внешними границами границ зон планируемого размещения линейного объекта.
 7. Границы зон действия публичных сервитутов совпадают с границами зон с особыми условиями использования территорий данного объекта.
 8. Границы планируемого элемента планировочной структуры совпадают с внешними границами границ зон планируемого размещения линейного объекта.

		Обустройство Северо-Успенского нефтяного месторождения		
Изм.	Кал.уч.	Лист	Дата	Проект межевания территории. Графическая часть.
Директор	Озерин А.А.	2018		
		Стадия	Лист	Листов
			П	5.4
		Чертеж межевания территории М 1:2000		
		ООО «ИБ «Анкор»		

РАЗДЕЛ 6 «ПРОЕКТ МЕЖЕВАНИЯ ТЕРРИТОРИИ. ТЕКСТОВАЯ ЧАСТЬ»

Согласовано

Взам. инв. №

Подп. и дата

Инв. №подл.

Изм.	Кол.	Лист	№Док.	Подп.	Дата

44-18-АН/Основная часть проекта межевания территории

Лист

1

6.1 ПРОЕКТ МЕЖЕВАНИЯ ТЕРРИТОРИИ. ХАРАКТЕРИСТИКА ТЕРРИТОРИИ, НА КОТОРОЙ ОСУЩЕСТВЛЯЕТСЯ МЕЖЕВАНИЕ

Территория, в отношении которой разрабатывается проект межевания территории, расположена на территории сельского поселения Сергиевск Сергиевского муниципального района Самарской области.

Территория, подлежащая межеванию, расположена в пределах кадастрового района 63 и кадастровых кварталов 63:31:0403004, 63:31:0402002, 63:31:0404001, 63:31:0404003.

В границах территории проектирования расположены земельные участки, относящиеся к следующим категориям земель:

- земли сельскохозяйственного назначения;
- земли промышленности, энергетики, транспорта, связи, радиовещания, телевидения, информатики, земли для обеспечения космической деятельности и иного специального назначения.

6.2 ОБОСНОВАНИЕ ПРИНЯТЫХ В ПРОЕКТЕ РЕШЕНИЙ ПО ФОРМИРУЕМЫМ ЗЕМЕЛЬНЫМ УЧАСТКАМ (ЧАСТЯМ ЗЕМЕЛЬНЫХ УЧАСТКОВ)

Проектом предусмотрено формирование земельных участков под «Обустройство Северо-Успенского нефтяного месторождения».

На территории проектирования существует установленная система геодезической сети специального назначения для определения координат точек земной поверхности с использованием спутниковых систем. Система координат- МСК 63.

Установление границ земельных участков на местности следует выполнять в соответствии с требованиями федерального законодательства, а также инструкции по проведению межевания.

В территории планируемого размещения данного линейного объекта зоны действия публичных сервитутов не зарегистрированы установленным порядком (отсутствуют в государственном реестре недвижимости).

Вынос межевых знаков на местность необходимо выполнять в комплексе землеустроительных работ с обеспечением мер по уведомлению заинтересованных лиц и согласованию с ними границ.

Настоящим проектом установление сервитутов не предусматривается.

При межевании территории решались следующие задачи:

- 1.Формирование земельных участков, предоставляемых в краткосрочную аренду

Согласовано

Взам. инв. №

Подп. и дата

Инв.№подл.

(до 12 месяцев) на период строительства инженерных коммуникаций без изменения границ и характеристик существующих земельных участков;

Границы полосы отвода формируются по границам установленной проектом планировки территории зоны размещения объектов, с учетом красных линий.

Граница полосы отвода планируемого размещения нефтегазопровода устанавливается согласно СН 459-74 «Нормы отвода земель для нефтяных и газовых скважин» составляет 24 м (для земель сельскохозяйственного назначения для трубопроводов диаметром до 150 мм). Учитывая все необходимые габариты для проезда, размещения, работы, разворота и разбега землеройной, отвальной техники, автотранспорта, трубокладчиков и вспомогательных механизмов, территорий для размещения отвала грунта и запаса труб и материалов, а также учитывая, что трасса нефтепровода от площадки скв. №11 и ВЛ-10 кВ до КТП скв. №11 идут в одном коридоре коммуникаций, ширина полосы отвода принята в минимально достаточном для безопасного проведения работ размере 24 метра.

В соответствии с СН-459-74 «Нормы отвода земель для нефтяных и газовых скважин» размеры земельных участков, для размещения камер устройств очистки трубопроводов, должны быть не более 6х6 м.

Граница зоны размещения для устройства подъездных автодорог, к площадкам скважин №10, 11, 101, 102, 103, 104 и узлам системы очистки и диагностики трубопровода, с однополосным движением категории IV«в» принята 18 м в соответствии с СН 467-74 «Нормы отвода земель для автомобильных дорог», т.7 для дорожного полотна с высотой насыпи менее 1 м.

Граница зоны планируемого размещения ВЛ -10кВ устанавливается в соответствии и нормами отвода земельных участков «Нормы отвода земель для электрических сетей напряжением 0,38-750кВ» №14278тм-т1». Ширина отвода размещения ВЛ-10кВ составляет 8 м.

Границы зоны размещения площадки скважины и площадки средств очистки установлены по границам территории, предназначенной для размещения объектов, согласно решениям, принятым в проектной документации.

Общая площадь формируемых земельных участков для строительства объекта – 15,9573 га.

2. Формирование земельных участков, предоставляемых в долгосрочное пользование для размещения проектируемой площадки скважины, подъездной автомобильной дороги, опор линии электропередачи, узлов запорной арматуры, площадки приема средств, дренажной емкости, молниеотвода.

Согласовано

Взам. инв. №

Подп. и дата

Инв.№подл.

Изм.	Кол.	Лист	№Док	Подп.	Дата

Для автомобильной дороги площадь долгосрочного пользования земель определена по поперечным профилям (в соответствии с приложением 1 к ВСН 26-90 "Инструкция по проектированию и строительству автомобильных дорог нефтяных и газовых промыслов Западной Сибири" м.б. и в соответствии с СН 467-74.

Границы зоны размещения площадки скважины, узлов запорной арматуры, площадки приема средств, дренажной емкости, молниеотвода, опор линии электропередачи установлены по границам территории, предназначенной для размещения объектов, согласно решениям, принятым в проектной документации.

Общая площадь формируемых земельных участков для предоставления в долгосрочное пользование составляет– 1,93 га.

Объект	Отвод для строительства объекта	Отвод в долгосрочное пользование
1	2	3
Обустройство одиночной скважины №11(площадка)	0,4203	0,38
Куст №1 (площадка)	1,486	1,37
Подъездная автодорога к площадке скважины №11	0,059	0,027
Подъездная автодорога к площадке скважин №№ 10, 101, 102, 103, 104	0,1483	0,093
Нефтегазопровод от скв. №11 до АГЗУ куста №1 + трасса ВЛ- 10 кВ до КТП скв. №11	2,9773	0,016
Нефтегазопровод от АГЗУ куста №1 до УЗ АГЗУ Северо-Базарного месторождения, узел приема СОД, подъездная автодорога к площадке узла приема СОД	10,8664	0,047
Итого:	15,9573	1,93

Площадь земельных участков образованных в долгосрочное пользование входят в общую площадь отвода для строительства объекта.

3. Установление границ охранных зон для дальнейшей постановки на кадастровый учет.

Граница охранной зоны промыслового нефтепровода трубопровода устанавливается в виде участка земли, ограниченного условными линиями, проходящими в 25 метрах от оси нефтепровода с каждой стороны.

Граница охранной зоны проектируемой линии ВЛ 10кВ устанавливается в виде участка земли, ограниченного условными линиями, проходящими в 10 метрах от оси линии с каждой стороны

Сведения о кадастровых номерах земельных участков, участвующих в межевании, их правовых характеристиках и площадях; сведения об образуемых земельных участках, в том числе их площади и планируемый вид разрешенного использования представлены в

Согласовано

Взам. инв. №

Подп. и дата

Инв.№подл.

Изм.	Кол.	Лист	№Док	Подп.	Дата
------	------	------	------	-------	------

таблице 1- Параметры формируемых земельных участков» настоящего раздела.

Координаты поворотных точек границ образуемых земельных участков приведены в таблице 2- Ведомости координат образуемых земельных участков.

Координаты поворотных точек зон с особыми условиями использования территории приведена в таблице 3- Ведомость координат поворотных точек границ охранной зоны.

Координаты поворотных точек санитарно-защитных зон приведена в таблице 4- Ведомость координат поворотных точек санитарно-защитных зон.

Координаты поворотных точек границ образуемых земельных участков в постоянное пользование приведены в таблице 5- Ведомости координат образуемых земельных участков в постоянное пользование.

Таблице 1- Параметры формируемых земельных участков.

Обозначение формир-го земельного участка	Площадь формир-го земельного участка, м ²	Кадастровый номер земельного участка	Адрес (местоположение) земельного участка	Вид права на земельный участок	Категория земель	Разрешенное использование
1	2	3	4	5	6	7
:ЗУ1(1)	8368	63:31:0403004: 243	Самарская область, Сергиевский р-н, с/п Сергиевск	Собственность, Рябов Евгений Валентинович	Земли сельскохозяйст венного назначения	Для ведения сельскохозяйст венной деятельности
:ЗУ1(2)	41					
:ЗУ2	70	63:31:0403004: 236	Самарская область, Сергиевский р-н, с/п Сергиевск	Собственность, Рябов Евгений Валентинович	Земли промышленно сти, энергетики, транспорта, связи, радиовещания, телевидения, информатики, земли для обеспечения космической деятельности, земли обороны, безопасности и земли иного специального назначения	Для размещения объектов промышленно сти, энергетики, транспорта, связи, радиовещания, телевидения, информатики, обеспечения космической деятельности, обороны, безопасности и иного специального назначения

Согласовано

Взам. инв. №

Подп. и дата

Инв. №подл.

Обозначение формир-го земельного участка	Площадь формир-го земельного участка, м2	Кадастровый номер земельного участка	Адрес (местоположение) земельного участка	Вид права на земельный участок	Категория земель	Разрешенное использование
1	2	3	4	5	6	7
:ЗУ3	73	63:31:0000000: 4708	Самарская область, муниципальный район Сергиевский, примерно 1,3 км. на юго-запад от с. Михайловка, в границах бывшего СПК "Партизан" до автодороги "Сергиевск-Челно- Вершины"	Аренда, ООО "Нефтяная компания "САМАРА"	Земли промышленно- сти, энергетики, транспорта, связи, радиовещания, телевидения, информатики, земли для обеспечения космической деятельности, земли обороны, безопасности и земли иного специального назначения	для размещения подъездной автомобильной дороги к скважинам № 3,40,41,42,43,4 4 Северо- Базарного месторождени я нефти
:ЗУ4	569	63:31:0403004	Самарская область, Сергиевский р-н, с/п Сергиевск	Земельные участки, невыделенные из общей долевой собственности*	Сведения отсутствуют	Сведения отсутствуют
:ЗУ5	22084	63:31:0000000: 349	Самарская область, муниципальный район Сергиевский, в границах колхоза "Партизан", в границах сельского поселения Сергиевск	Долевая собственность	Земли сельскохозяйст венного назначения	Для ведения сельскохозяйст венной деятельности
		63:31:0000000: 4701	Самарская область, Сергиевский район, в границах колхоза "Партизан"	Долевая собственность	Земли сельскохозяйст венного назначения	Для ведения сельскохозяйст венной деятельности
:ЗУ6	261	63:31:0402002	Самарская область, Сергиевский р-н, с/п Сергиевск	Земельные участки общей долевой собственности*	Сведения отсутствуют	Сведения отсутствуют
:ЗУ7	25121	63:31:0000000: 349	Самарская область, муниципальный район Сергиевский, в границах колхоза "Партизан", в границах сельского поселения Сергиевск	Долевая собственность	Земли сельскохозяйст венного назначения	Для ведения сельскохозяйст венной деятельности
		63:31:0000000: 4701	Самарская область, Сергиевский район, в границах колхоза "Партизан"	Долевая собственность	Земли сельскохозяйст венного назначения	Для ведения сельскохозяйст венной деятельности
:ЗУ8	375	63:31:0000000 (63:31:0402002/ 63:31:0404001)	Самарская область, Сергиевский р-н, с/п Сергиевск	Земельные участки общей долевой собственности/ фонд перераспреде ления*	Сведения отсутствуют	Сведения отсутствуют

Согласовано

Взам. инв. №

Подп. и дата

Инв. №подл.

44-18-АН/Основная часть проекта межевания территории

Лист

6

Изм.	Кол.	Лист	№Док.	Подп.	Дата
------	------	------	-------	-------	------

Обозначение формирования земельного участка	Площадь формирования земельного участка, м ²	Кадастровый номер земельного участка	Адрес (местоположение) земельного участка	Вид права на земельный участок	Категория земель	Разрешенное использование
1	2	3	4	5	6	7
:ЗУ9	41855	63:31:0000000: 4557	Самарская область, Сергиевский район, в границах с/х производственный кооператив (артель) "Победа"	Не относится к фонду перераспреде ления*	Земли сельскохозяйст венного назначения	Для сельскохозяйст венного производства
:ЗУ10	507	63:31:0404001	Самарская область, Сергиевский р-н, с/п Сергиевск	Фонд перераспреде ления*	Сведения отсутствуют	Сведения отсутствуют
:ЗУ11	5755	63:31:0404001: 2	Самарская область, Сергиевский район, в границах СПК (артель) "Победа".	Фонд перераспреде ления*	Земли сельскохозяйст венного назначения	Для ведения сельскохозяйст венной деятельности (земельные участки фонда перераспредел ения)
:ЗУ12	28	63:31:0404001	Самарская область, Сергиевский р-н, с/п Сергиевск	Фонд перераспреде ления*	Сведения отсутствуют	Сведения отсутствуют
:ЗУ13	1998	63:31:0000000 (63:31:0404001/ 63:31:0404003)	Самарская область, Сергиевский р-н, с/п Сергиевск	Фонд перераспреде ления/ Не относится к фонду перераспреде ления *	Сведения отсутствуют	Сведения отсутствуют
:ЗУ14	51990	63:31:0404003: 8	Российская Федерация, Самарская область, Сергиевский район, в границах СПК (артель) "Победа"	Аренда, ООО Агрокомплекс "Конезавод" Сам арский", субаренда части зем. Участка S=20 227 кв.м ООО «НК «САМАРА»	Земли сельскохозяйст венного назначения	Для ведения сельскохозяйст венной деятельности (земельные участки фонда перераспредел ения)
:ЗУ15	299	63:31:0404001: 11	Российская Федерация, Самарская область, р-н Сергиевский, Самарская область Сергиевский район в границах СПК (артель) "Победа"	Фонд перераспреде ления*	Земли сельскохозяйст венного назначения	Для ведения сельскохозяйст венной деятельности (земельные участки фонда перераспредел ения)
:ЗУ16	35	63:31:0404003	Самарская область, Сергиевский р-н, с/п Сергиевск	Не относится к фонду перераспреде ления*	Сведения отсутствуют	Сведения отсутствуют
:ЗУ17(1)	59	63:31:0404003: 13	Самарская область Сергиевский район в границах СПК (артель) "Победа"	Фонд перераспреде ления*	Земли сельскохозяйст венного назначения	Для ведения сельскохозяйст венной деятельности (земельные участки фонда перераспредел ения)
:ЗУ17(2)	60					
:ЗУ17(3)	25					

Согласовано

Взам. инв. №

Подп. и дата

Инв. №подл.

44-18-АН/Основная часть проекта межевания территории

Лист

7

Изм. Кол. Лист №Док Подп. Дата

Таблица 2 - Ведомости координат образуемых земельных участков

Наименование точки	Координаты	
	X(м)	Y(м)
1	2	3
63:31:0403004:243/:3У1(1)		
1	5982289.95	241264.34
2	5982298.88	241273.31
3	5982306.42	241280.40
4	5982314.74	241287.26
5	5982323.57	241293.60
6	5982335.66	241300.94
7	5982342.19	241304.33
8	5982350.48	241308.20
9	5982362.17	241312.54
10	5982370.95	241315.19
11	5982382.95	241318.06
12	5982454.58	241330.05
13	5982483.49	241165.82
14	5982445.22	241159.30
15	5982441.19	241182.96
16	5982455.67	241185.43
17	5982437.80	241286.70
18	5982425.80	241285.40
19	5982425.40	241288.70
20	5982424.30	241289.90
21	5982423.20	241290.40
22	5982422.10	241290.80
23	5982421.10	241290.90
24	5982408.10	241289.90
25	5982407.43	241296.39
26	5982407.29	241297.68
27	5982387.66	241294.52
28	5982377.22	241292.02
29	5982369.81	241289.78
30	5982359.74	241286.05
31	5982352.81	241282.80
32	5982347.42	241280.01
33	5982336.81	241273.57
34	5982329.39	241268.24
35	5982322.29	241262.39
36	5982315.62	241256.11
37	5982304.50	241245.03
38	5982298.65	241250.71
39	5982293.70	241257.26
1	5982289.95	241264.34
63:31:0403004:243/:3У1(2)		
1	5982291.35	241231.94
2	5982300.27	241240.83
3	5982295.01	241245.92

Согласовано

Взам. инв. №

Подп. и дата

Инв.№подл.

Изм.	Кол.	Лист	№Док	Подп.	Дата

Наименование точки	Координаты	
	X(м)	Y(м)
1	2	3
4	5982293.69	241238.04
1	5982291.35	241231.94
63:31:0403004:236/:3У2		
1	5982300.27	241240.83
2	5982304.50	241245.03
3	5982298.65	241250.71
4	5982293.70	241257.26
5	5982295.01	241245.92
1	5982300.27	241240.83
63:31:0000000:4708/:3У3		
1	5982285.51	241259.90
2	5982289.95	241264.34
3	5982293.70	241257.26
4	5982295.01	241245.92
5	5982287.87	241255.45
1	5982285.51	241259.90
63:31:0403004/:3У4		
1	5982291.35	241231.94
2	5982281.86	241222.49
3	5982266.59	241237.57
4	5982270.73	241243.23
5	5982279.07	241251.57
6	5982281.44	241255.81
7	5982285.51	241259.90
8	5982287.87	241255.45
9	5982295.01	241245.92
10	5982293.69	241238.04
1	5982291.35	241231.94
63:31:0000000:349/ 63:31:0000000:4701 /:3У5		
1	5981254.18	241143.33
2	5982171.92	241145.69
3	5982174.72	241148.50
4	5982191.28	241132.32
5	5982181.54	241122.63
6	5981217.53	241119.81
1	5981254.18	241143.33
63:31:0402002/:3У6		
1	5981254.18	241143.33
2	5981243.03	241143.30
3	5981206.37	241119.77
4	5981217.53	241119.81
1	5981254.18	241143.33
63:31:0000000:349/ 63:31:0000000:4701 /:3У7		
1	5981243.03	241143.30
2	5980165.16	241140.52
3	5980156.26	241116.70

Согласовано

Взам. инв. №

Подп. и дата

Инв.№подл.

Изм.	Кол.	Лист	№Док	Подп.	Дата

44-18-АН/Основная часть проекта межевания территории

Лист

9

Наименование точки	Координаты	
	X(м)	Y(м)
1	2	3
4	5981206.37	241119.77
1	5981243.03	241143.30
63:31:0402002/:3У8		
1	5980165.16	241140.52
2	5980149.14	241140.48
3	5980144.16	241126.28
4	5980140.71	241116.66
5	5980156.26	241116.70
1	5980165.16	241140.52
63:31:0000000:4557/:3У9		
1	5980149.14	241140.48
2	5979583.57	241139.03
3	5979579.00	241138.95
4	5979576.99	241138.87
5	5979572.69	241138.63
6	5979568.80	241138.31
7	5979565.35	241137.94
8	5979561.38	241137.43
9	5979555.36	241136.46
10	5979551.41	241135.70
11	5979547.42	241134.83
12	5979539.25	241132.73
13	5978571.58	240872.60
14	5978542.77	240864.85
15	5978518.36	240859.55
16	5978512.42	240858.75
17	5978494.74	240857.52
18	5978475.02	240858.10
19	5978468.03	240858.81
20	5978467.05	240858.95
21	5978455.51	240852.84
22	5978433.41	240853.63
23	5978408.99	240849.77
24	5978410.18	240849.26
25	5978418.08	240846.21
26	5978423.88	240844.19
27	5978430.61	240842.09
28	5978438.87	240839.84
29	5978444.32	240838.55
30	5978451.41	240837.09
31	5978458.26	240835.93
32	5978465.20	240834.98
33	5978473.03	240834.18
34	5978480.28	240833.71
35	5978486.36	240833.51
36	5978495.21	240833.52

Согласовано

Взам. инв. №

Подп. и дата

Инв.№подл.

Изм.	Кол.	Лист	№Док.	Подп.	Дата

Наименование точки	Координаты	
	X(м)	Y(м)
1	2	3
37	5978501.68	240833.76
38	5978507.53	240834.15
39	5978515.19	240834.91
40	5978521.92	240835.81
41	5978528.49	240836.90
42	5978533.27	240837.83
43	5978539.38	240839.18
44	5978548.89	240841.65
45	5979545.36	241109.52
46	5979583.72	241115.03
47	5980140.71	241116.66
48	5980144.16	241126.28
1	5980149.14	241140.48
63:31:0404001/:3У10		
1	5978467.05	240858.95
2	5978461.91	240859.65
3	5978455.84	240860.68
4	5978437.35	240865.13
5	5978426.96	240868.78
6	5978430.19	240862.61
7	5978401.51	240853.05
8	5978404.12	240851.85
9	5978408.99	240849.77
10	5978433.41	240853.63
11	5978455.51	240852.84
1	5978467.05	240858.95
63:31:0404001:2/:3У11		
1	5978426.96	240868.78
2	5978419.22	240871.49
3	5978417.89	240872.11
4	5978403.16	240878.97
5	5978400.30	240880.54
6	5978397.00	240882.35
7	5978241.89	240969.83
8	5978191.40	240980.35
9	5978188.19	240972.57
10	5978240.92	240942.82
11	5978248.80	240943.90
12	5978251.02	240937.13
13	5978385.34	240861.37
14	5978392.03	240857.71
15	5978399.13	240854.15
16	5978401.51	240853.05
17	5978430.19	240862.61
1	5978426.96	240868.78
63:31:0404001/:3У12		

Согласовано

Взам. инв. №

Подп. и дата

Инв.№подл.

Изм.	Кол.	Лист	№Док	Подп.	Дата

Наименование точки	Координаты	
	X(м)	Y(м)
1	2	3
1	5978240.92	240942.82
2	5978251.02	240937.13
3	5978248.80	240943.90
1	5978240.92	240942.82
63:31:0000000/:3У13		
1	5978241.89	240969.83
2	5978140.97	241026.75
3	5978128.63	241006.16
4	5978188.19	240972.57
5	5978191.40	240980.35
1	5978241.89	240969.83
63:31:0404003:8/:3У14		
1	5978142.72	241085.21
2	5978098.60	241072.80
3	5978100.59	241065.95
4	5978091.92	241063.61
5	5978094.95	241052.71
6	5978140.97	241026.75
7	5978128.63	241006.16
8	5978078.83	241034.25
9	5978073.17	241041.48
10	5978070.16	241052.27
11	5978031.11	241040.83
12	5978014.36	241100.24
13	5977949.71	241081.98
14	5977993.84	241031.02
15	5978062.88	241038.49
16	5978063.74	241030.54
17	5977990.54	241022.61
18	5977937.00	241084.44
19	5977858.86	241165.20
20	5977773.51	241303.73
21	5977718.25	241414.09
22	5977689.26	241489.61
23	5977638.99	241659.34
24	5977583.60	241785.34
25	5977579.54	241791.00
26	5977574.59	241801.55
27	5977556.16	241825.17
28	5977554.60	241825.71
29	5977553.93	241826.64
30	5977501.35	241855.70
31	5977449.58	241907.03
32	5977471.00	241946.80
33	5977467.70	241948.80
34	5977470.20	241953.70

Согласовано

Взам. инв. №

Подп. и дата

Инв.№подл.

Изм.	Кол.	Лист	№Док	Подп.	Дата

Наименование точки	Координаты	
	X(м)	Y(м)
1	2	3
35	5977460.80	241958.70
36	5977439.20	241918.70
37	5977438.44	241919.54
38	5977436.68	241922.60
39	5977434.83	241939.55
40	5977448.70	241965.20
41	5977431.00	241974.76
42	5977429.89	241984.95
43	5977456.39	242034.12
44	5977515.38	242002.34
45	5977507.30	241987.39
46	5977535.73	241972.08
47	5977494.77	241896.02
48	5977527.15	241876.63
49	5977570.27	241845.03
50	5977604.56	241797.30
51	5977661.57	241667.61
52	5977712.01	241497.31
53	5977740.08	241423.72
54	5977794.48	241315.43
55	5977877.92	241180.02
56	5977948.87	241106.68
57	5978007.85	241123.33
58	5977976.25	241235.42
59	5978047.31	241254.37
60	5978094.80	241086.30
61	5978104.00	241088.90
62	5978098.60	241108.30
63	5978122.30	241115.10
64	5978127.00	241098.40
65	5978127.20	241098.00
66	5978127.80	241097.20
67	5978128.70	241096.70
68	5978129.80	241096.50
69	5978138.78	241099.02
1	5978142.72	241085.21
63:31:0404001:11/:3У15		
1	5978142.72	241085.21
2	5978157.60	241089.40
3	5978158.80	241089.80
4	5978160.00	241089.70
5	5978161.20	241089.20
6	5978160.70	241093.45
7	5978160.36	241106.62
8	5978159.80	241106.00
9	5978158.80	241105.10

Согласовано

Взам. инв. №

Подп. и дата

Инв.№подл.

Изм.	Кол.	Лист	№Док	Подп.	Дата

Наименование точки	Координаты	
	X(м)	Y(м)
1	2	3
10	5978157.30	241104.20
11	5978138.78	241099.02
1	5978142.72	241085.21
63:31:0404003/:3У16		
1	5978161.20	241089.20
2	5978162.10	241088.40
3	5978162.70	241087.40
4	5978163.00	241086.10
5	5978161.80	241110.30
6	5978161.30	241108.20
7	5978160.70	241107.00
8	5978160.36	241106.62
9	5978160.70	241093.45
63:31:0404003:13/:3У17(1)		
1	5977554.60	241825.71
2	5977579.54	241791.00
3	5977574.59	241801.55
4	5977556.16	241825.17
1	5977554.60	241825.71
63:31:0404003:13/:3У17(2)		
5	5977434.83	241939.55
6	5977429.40	241929.50
7	5977438.44	241919.54
8	5977436.68	241922.60
5	5977434.83	241939.55
63:31:0404003:13/:3У17(3)		
9	5977429.89	241984.95
10	5977425.88	241977.52
11	5977431.00	241974.76
9	5977429.89	241984.95

Согласовано

Таблица-3 Ведомость координат поворотных точек границ охранной зоны проектируемых объектов.

Нефтегазопровод от АГЗУ куста №1 до УЗ АГЗУ Северо-Базарного месторождения

Условное обозначение точки	Координаты	
	X	Y
1	2	3
1	5982492.59	241179.15
2	5982469.92	241319.92
3	5982457.52	241337.72
4	5982441.26	241340.63
5	5982363.24	241326.51
6	5982321.96	241308.00
7	5982289.53	241282.34

8	5982255.76	241248.40
9	5982166.49	241158.67
10	5979583.63	241152.03
11	5979567.87	241151.27
12	5979548.48	241148.37
13	5979535.81	241145.27
14	5978539.46	240877.42
15	5978510.92	240871.67
16	5978476.10	240871.06
17	5978441.00	240877.61
18	5978403.31	240893.71
19	5978359.15	240918.61
20	5978106.03	241061.39
21	5978085.14	241136.35
22	5978080.32	241145.56
23	5978072.18	241152.03
24	5978062.11	241154.61
25	5978051.86	241152.89
26	5978043.20	241147.14
27	5978037.62	241138.36
28	5978036.10	241128.08
29	5978060.65	241037.99
30	5978063.21	241031.98
31	5978067.23	241026.84
32	5978072.45	241022.92
33	5978334.88	240875.33
34	5978393.14	240842.61
35	5978435.26	240827.35
36	5978463.22	240822.12
37	5978495.01	240820.52
38	5978523.46	240822.90
39	5978552.10	240829.05
40	5979548.66	241096.94
41	5979566.68	241100.81
42	5979583.94	241102.03
43	5982176.98	241108.70
44	5982189.48	241112.09
45	5982201.02	241122.49
46	5982291.21	241213.13
47	5982337.41	241258.01
48	5982372.62	241277.00
49	5982393.93	241282.36
50	5982408.63	241284.73
51	5982424.53	241287.29
52	5982426.77	241273.41
53	5982439.76	241192.74
54	5982430.05	241171.72
55	5982439.33	241153.63
56	5982458.98	241148.41
57	5982477.27	241151.99
58	5982486.40	241158.35
1	5982492.59	241179.15

Согласовано

Взам. инв. №

Подп. и дата

Инв. №подл.

Изм.	Кол.	Лист	№Док	Подп.	Дата

Нефтегазопровод от скв. №11 до АГЗУ куста №1

Условное обозначение точки	Координаты	
	X	Y
1	2	3
1	5978078.37	241145.10
2	5978070.21	241151.53
3	5978060.13	241154.09
4	5978049.89	241152.32
5	5978045.26	241149.89
6	5978040.97	241146.19
7	5977955.09	241121.95
8	5977920.01	241156.10
9	5977907.11	241169.15
10	5977895.90	241182.84
11	5977887.71	241195.00
12	5977844.08	241265.80
13	5977812.79	241316.60
14	5977808.43	241324.31
15	5977804.54	241332.08
16	5977763.14	241422.77
17	5977758.29	241433.39
18	5977734.77	241484.95
19	5977730.40	241494.81
20	5977727.09	241503.50
21	5977724.52	241511.43
22	5977674.93	241675.93
23	5977671.15	241686.62
24	5977663.48	241704.74
25	5977661.97	241708.22
26	5977624.57	241792.27
27	5977615.07	241809.52
28	5977602.86	241828.16
29	5977588.82	241846.17
30	5977573.46	241862.84
31	5977558.92	241876.35
32	5977545.42	241887.29
33	5977531.19	241897.40
34	5977515.49	241907.08
35	5977543.57	241960.55
36	5977544.07	241971.66
37	5977539.70	241981.89
38	5977531.33	241989.22
39	5977482.58	242014.50
40	5977469.09	242014.95
41	5977458.99	242012.49
42	5977450.76	242006.14
43	5977445.83	241996.98
44	5977445.05	241986.62
45	5977448.56	241976.83
46	5977455.74	241969.31
47	5977465.36	241965.37
48	5977470.87	241964.99

Согласовано

Взам. инв. №

Подп. и дата

Инв. №подл.

Изм.	Кол.	Лист	№Док	Подп.	Дата

49	5977485.61	241957.05
50	5977457.57	241903.66
51	5977457.07	241892.55
52	5977461.44	241882.31
53	5977469.81	241874.99
54	5977480.99	241868.97
55	5977493.37	241862.11
56	5977507.68	241852.93
57	5977519.10	241844.43
58	5977529.92	241835.26
59	5977538.32	241827.27
60	5977546.81	241818.28
61	5977556.38	241806.85
62	5977565.44	241794.39
63	5977574.08	241780.58
64	5977580.05	241769.51
65	5977585.56	241757.75
66	5977617.68	241684.69
67	5977619.81	241679.20
68	5977628.58	241656.64
69	5977676.69	241496.86
70	5977679.85	241487.11
71	5977684.30	241475.45
72	5977689.26	241464.23
73	5977709.43	241420.01
74	5977717.65	241402.01
75	5977717.66	241402.01
76	5977720.01	241396.85
77	5977724.93	241386.06
78	5977759.44	241310.48
79	5977764.41	241300.59
80	5977770.04	241290.67
81	5977801.50	241239.58
82	5977801.51	241239.57
83	5977845.23	241168.61
84	5977852.33	241157.81
85	5977860.89	241146.35
86	5977870.29	241135.31
87	5977885.09	241120.31
88	5977934.65	241072.82
89	5977944.41	241069.22
90	5977954.78	241069.91
91	5978066.93	241101.57
92	5978076.70	241106.90
93	5978083.18	241115.94
94	5978085.11	241126.90
95	5978083.22	241135.90
1	5978078.37	241145.10

Согласовано

Взам. инв. №

Подп. и дата

Инв. №подл.

Изм.	Кол.	Лист	№Док	Подп.	Дата

Трасса ВЛ- 10кВ до КТП скв. №11

Условное обозначение точки	Координаты	
	X	Y
1	2	3
1	5978068.45	241038.18
2	5978064.30	241042.76
3	5978058.25	241044.03
4	5977996.32	241037.32
5	5977947.51	241093.69
6	5977947.14	241094.09
7	5977869.98	241173.84
8	5977785.74	241310.55
9	5977730.92	241419.68
10	5977702.53	241494.10
11	5977652.34	241663.56
12	5977651.91	241664.75
13	5977596.25	241791.36
14	5977595.22	241793.17
15	5977564.77	241835.54
16	5977561.49	241838.45
17	5977509.83	241867.01
18	5977466.86	241909.60
19	5977484.47	241942.29
20	5977485.58	241948.37
21	5977482.90	241953.94
22	5977477.46	241956.87
23	5977471.33	241956.04
24	5977466.86	241951.77
25	5977445.71	241912.51
26	5977444.62	241906.29
27	5977447.47	241900.66
28	5977496.73	241851.83
29	5977498.94	241850.18
30	5977549.85	241822.04
31	5977578.36	241782.35
32	5977633.35	241657.28
33	5977683.71	241487.33
34	5977709.43	241420.01
35	5977712.80	241411.21
36	5977712.82	241411.15
37	5977720.01	241396.85
38	5977768.07	241301.19
39	5977853.52	241162.43
40	5977854.85	241160.72
41	5977932.57	241080.38
42	5977984.63	241020.27
43	5977987.09	241018.21
44	5977990.07	241017.04
45	5977993.27	241016.87
46	5978060.41	241024.14
47	5978066.05	241026.68
48	5978069.12	241032.04

Согласовано

Взам. инв. №

Подп. и дата

Инв.№подл.

Изм.	Кол.	Лист	№Док	Подп.	Дата

1	5978068.45	241038.18
---	------------	-----------

Подъездная автодорога к площадке узла приема СОД

Условное обозначение точки	Координаты	
	X	Y
1	2	3
1	5982442.94	241275.15
2	5982437.46	241324.85
3	5982404.69	241321.24
4	5982408.63	241284.73
5	5982410.05	241271.54
6	5982426.77	241273.41
1	5982442.94	241275.15

Подъездная автодорога к площадке скв. №№ 10, 101, 102, 103, 104

Условное обозначение точки	Координаты	
	X	Y
1	2	3
1	5978163.60	241072.60
1	5978163.60	241072.60
2	5978161.09	241123.81
3	5978089.01	241103.46
4	5978102.59	241055.34
1	5978163.60	241072.60

Подъездная автодорога к площадке скв. № 11

Условное обозначение точки	Координаты	
	X	Y
1	2	3
1	5977447.40	242000.97
2	5977416.49	241943.65
3	5977452.25	241904.57
4	5977491.40	241977.23
1	5977447.40	242000.97

Таблица-4 Ведомость координат поворотных точек санитарно-защитной зоны.

Куст №1

Условное обозначение точки	Координаты	
	X	Y
1	2	3
1	5978385.85	241151.93

Согласовано

Взам. инв. №

Подп. и дата

Инв.№подл.

Изм.	Кол.	Лист	№Док.	Подп.	Дата
------	------	------	-------	-------	------

2	5978334.46	241333.31
3	5978295.60	241417.70
4	5978232.79	241486.15
5	5978152.04	241532.11
6	5978061.11	241551.15
7	5977968.71	241541.46
8	5977902.01	241523.72
9	5977815.19	241485.05
10	5977758.29	241433.39
11	5977744.83	241421.17
12	5977724.93	241386.06
13	5977697.97	241338.48
14	5977679.34	241245.29
15	5977690.79	241150.95
16	5977745.95	240958.99
17	5977785.77	240873.79
18	5977850.01	240805.11
19	5977932.37	240759.69
20	5978024.74	240742.00
21	5978069.30	240742.11
22	5978162.50	240753.17
23	5978256.62	240794.96
24	5978325.49	240858.59
25	5978334.88	240875.33
26	5978359.15	240918.61
27	5978371.36	240940.38
28	5978396.97	241058.25
1	5978385.85	241151.93

Обустройство одиночной скважины №11

Условное обозначение точки	Координаты	
	X	Y
1	2	3
1	5977782.55	242130.41
2	5977730.08	242207.61
3	5977656.42	242264.94
4	5977602.49	242294.77
5	5977513.61	242326.92
6	5977419.15	242329.82
7	5977328.48	242303.19
8	5977250.58	242249.67
9	5977193.20	242174.58
10	5977163.79	242120.02
11	5977132.66	242031.00
12	5977130.69	241936.72
13	5977158.09	241846.49
14	5977212.15	241769.21
15	5977313.12	241691.70

Согласовано

Взам. инв. №

Подп. и дата

Инв. №подл.

16	5977397.96	241653.29
17	5977477.75	241642.24
18	5977557.60	241652.82
19	5977619.81	241679.20
20	5977631.76	241684.27
21	5977661.97	241708.22
22	5977694.88	241734.31
23	5977742.41	241799.35
24	5977775.01	241859.52
25	5977806.16	241947.52
26	5977808.76	242040.82
1	5977782.55	242130.41

Таблица 5 - Ведомость координат поворотных точек границ образуемых земельных участков для постоянного пользования

Обустройство одиночной скважины №11

:ЗУ18

Условное обозначение точки	Координаты	
	X	Y
1	2	3
1	5977471.03	241955.09
2	5977467.74	241948.81
3	5977474.01	241945.02
4	5977474.88	241944.50
5	5977478.62	241942.24
6	5977511.22	242002.42
7	5977457.29	242032.25
8	5977428.83	241977.89
1	5977471.03	241955.09
Общая площадь: 3830 м ²		

Куст №1

:ЗУ19

Условное обозначение точки	Координаты	
	X	Y
1	2	3
1	5978034.30	241041.76
2	5977979.12	241233.80
3	5978045.82	241251.54
4	5978097.20	241070.16
5	5978083.78	241066.48
6	5978089.97	241044.41
7	5978081.01	241041.89

Согласовано

Взам. инв. №

Подп. и дата

Инв.№подл.

Изм.	Кол.	Лист	№Док	Подп.	Дата

8	5978077.48	241054.41
9	5978070.16	241052.27
1	5978034.30	241041.76
Общая площадь: 13642 м ²		

Подъездная автодорога к площадке скв. №11

:ЗУ20

Условное обозначение точки	Координаты	
	X	Y
1	2	3
1	5977458.20	241962.02
2	5977436.59	241921.62
3	5977432.93	241925.64
4	5977433.84	241929.44
5	5977452.92	241964.88
1	5977458.20	241962.02
Общая площадь: 270 м ²		

Подъездная автодорога к площадке скв. №№ 10, 101, 102, 103, 104

:ЗУ21

Условное обозначение точки	Координаты	
	X	Y
1	2	3
1	5978093.83	241082.06
2	5978102.51	241084.45
3	5978104.11	241085.21
4	5978105.47	241086.70
5	5978106.12	241088.56
6	5978105.97	241090.62
7	5978099.94	241106.71
8	5978121.91	241112.80
9	5978124.89	241097.18
10	5978125.55	241095.40
11	5978126.47	241094.26
12	5978127.90	241093.29
13	5978129.78	241092.77
14	5978131.32	241092.84
15	5978158.36	241100.47
16	5978159.72	241101.12
17	5978160.87	241102.18
18	5978161.51	241103.21
19	5978162.00	241105.53
20	5978162.86	241088.40
21	5978162.25	241090.63

Согласовано

Взам. инв. №

Подп. и дата

Инв. №подл.

Изм.	Кол.	Лист	№Док.	Подп.	Дата

22	5978161.25	241091.94
23	5978160.15	241092.75
24	5978158.16	241093.32
25	5978156.49	241093.19
26	5978095.48	241076.23
1	5978093.83	241082.06
Общая площадь: 932 м ²		

Узел приема СОД

:ЗУ22

Условное обозначение точки	Координаты	
	X	Y
1	2	3
1	5982449.34	241304.54
2	5982448.37	241309.77
3	5982443.44	241309.13
4	5982444.41	241303.69
1	5982449.34	241304.54
Общая площадь: 27 м ²		

Подъездная автодорога к площадке узла приема СОД

:ЗУ23

Условное обозначение точки	Координаты	
	X	Y
1	2	3
1	5982407.03	241300.04
2	5982428.81	241302.35
3	5982427.72	241309.49
4	5982435.15	241310.71
5	5982436.31	241303.15
6	5982440.53	241303.56
7	5982442.25	241287.65
8	5982426.35	241285.98
9	5982425.88	241289.56
10	5982424.22	241292.81
11	5982420.97	241294.41
12	5982407.76	241293.17
13	5982407.29	241297.68
1	5982407.03	241300.04
Общая площадь: 445 м ²		

Согласовано

Взам. инв. №

Подп. и дата

Инв. №подл.

Изм.	Кол.	Лист	№Док.	Подп.	Дата

Трасса ВЛ- 10кВ до КТП скв. №11

:ЗУ24(1)

Условное обозначение точки	Координаты	
	X	Y
1	2	3
1	5978054.91	241033.10
2	5978054.81	241034.10
3	5978039.23	241032.39
4	5978039.32	241031.39
1	5978054.91	241033.10
Общая площадь: 16 м ²		

:ЗУ24(2)

Условное обозначение точки	Координаты	
	X	Y
1	2	3
1	5978020.23	241029.42
2	5978020.23	241030.42
3	5978021.23	241030.42
4	5978021.23	241029.42
1	5978020.23	241029.42
Общая площадь: 1 м ²		

:ЗУ24(3)

Условное обозначение точки	Координаты	
	X	Y
1	2	3
1	5977988.91	241025.50
2	5977990.87	241030.09
3	5977995.47	241028.13
4	5977993.51	241023.53
1	5977988.91	241025.50
Общая площадь: 25 м ²		

:ЗУ24(4)

Условное обозначение точки	Координаты	
	X	Y
1	2	3
1	5977965.59	241056.49
2	5977965.59	241057.49

Согласовано

Взам. инв. №

Подп. и дата

Инв.№подл.

Изм.	Кол.	Лист	№Док.	Подп.	Дата

3	5977966.59	241057.49
4	5977966.59	241056.49
1	5977965.59	241056.49
Общая площадь: 1 м ²		

:ЗУ24(5)

Условное обозначение точки	Координаты	
	X	Y
1	2	3
1	5977939.94	241086.43
2	5977936.12	241090.39
3	5977936.84	241091.08
4	5977940.66	241087.13
1	5977939.94	241086.43
Общая площадь: 6 м ²		

:ЗУ24(6)

Условное обозначение точки	Координаты	
	X	Y
1	2	3
1	5977904.70	241122.56
2	5977904.70	241123.56
3	5977905.70	241123.56
4	5977905.70	241122.56
1	5977904.70	241122.56
Общая площадь: 1 м ²		

:ЗУ24(7)

Условное обозначение точки	Координаты	
	X	Y
1	2	3
1	5977869.95	241158.47
2	5977869.95	241159.47
3	5977870.95	241159.47
4	5977870.95	241158.47
1	5977869.95	241158.47
Общая площадь: 1 м ²		

:ЗУ24(8)

Условное обозначение точки	Координаты

Согласовано

Взам. инв. №

Подп. и дата

Инв. №подл.

Изм.	Кол.	Лист	№Док	Подп.	Дата

	X	Y
1	2	3
1	5977861.88	241166.98
2	5977858.96	241171.65
3	5977859.81	241172.18
4	5977862.72	241167.51
1	5977861.88	241166.98
Общая площадь: 6 м ²		

:ЗУ24(9)

Условное обозначение точки	Координаты	
	X	Y
1	2	3
1	5977835.31	241209.74
2	5977835.31	241210.74
3	5977836.31	241210.74
4	5977836.31	241209.74
1	5977835.31	241209.74
Общая площадь: 1 м ²		

:ЗУ24(10)

Условное обозначение точки	Координаты	
	X	Y
1	2	3
1	5977809.08	241252.31
2	5977809.08	241253.31
3	5977810.08	241253.31
4	5977810.08	241252.31
1	5977809.08	241252.31
Общая площадь: 1 м ²		

:ЗУ24(11)

Условное обозначение точки	Координаты	
	X	Y
1	2	3
1	5977782.85	241294.88
2	5977782.85	241295.88
3	5977783.85	241295.88
4	5977783.85	241294.88
1	5977782.85	241294.88
Общая площадь: 1 м ²		

Согласовано

Взам. инв. №

Подп. и дата

Инв. №подл.

Изм.	Кол.	Лист	№Док.	Подп.	Дата

:ЗУ24(12)

Условное обозначение точки	Координаты	
	X	Y
1	2	3
1	5977776.78	241305.01
2	5977774.29	241309.91
3	5977775.18	241310.36
4	5977777.68	241305.46
1	5977776.78	241305.01
Общая площадь: 6 м ²		

:ЗУ24(13)

Условное обозначение точки	Координаты	
	X	Y
1	2	3
1	5977754.06	241349.86
2	5977754.06	241350.86
3	5977755.06	241350.86
4	5977755.06	241349.86
1	5977754.06	241349.86
Общая площадь: 1 м ²		

:ЗУ24(14)

Условное обозначение точки	Координаты	
	X	Y
1	2	3
1	5977731.61	241394.53
2	5977731.61	241395.53
3	5977732.61	241395.53
4	5977732.61	241394.53
1	5977731.61	241394.53
Общая площадь: 1 м ²		

:ЗУ24(15)

Условное обозначение точки	Координаты	
	X	Y
1	2	3
1	5977721.47	241415.00
2	5977719.50	241420.13
3	5977720.43	241420.49

Согласовано

Взам. инв. №

Подп. и дата

Инв. №подл.

Изм.	Кол.	Лист	№Док.	Подп.	Дата

4	5977722.40	241415.35
1	5977721.47	241415.00
Общая площадь: 6 м ²		

:ЗУ24(16)

Условное обозначение точки	Координаты	
	X	Y
1	2	3
1	5977706.90	241452.77
2	5977706.90	241453.77
3	5977707.90	241453.77
4	5977707.90	241452.77
1	5977706.90	241452.77
Общая площадь: 1 м ²		

:ЗУ24(17)

Условное обозначение точки	Координаты	
	X	Y
1	2	3
1	5977692.71	241490.28
2	5977691.19	241495.56
3	5977692.15	241495.84
4	5977693.67	241490.55
1	5977692.71	241490.28
Общая площадь: 6 м ²		

:ЗУ24(18)

Условное обозначение точки	Координаты	
	X	Y
1	2	3
1	5977678.35	241538.34
2	5977678.35	241539.34
3	5977679.35	241539.34
4	5977679.35	241538.34
1	5977678.35	241538.34
Общая площадь: 1 м ²		

Согласовано

Взам. инв. №

Подп. и дата

Инв. №подл.

Изм.	Кол.	Лист	№Док.	Подп.	Дата

:ЗУ24(19)

Условное обозначение точки	Координаты	
	X	Y
1	2	3
1	5977664.16	241586.28
2	5977664.16	241587.28
3	5977665.16	241587.28
4	5977665.16	241586.28
1	5977664.16	241586.28
Общая площадь: 1 м ²		

:ЗУ24(20)

Условное обозначение точки	Координаты	
	X	Y
1	2	3
1	5977649.96	241634.22
2	5977649.96	241635.22
3	5977650.96	241635.22
4	5977650.96	241634.22
1	5977649.96	241634.22
Общая площадь: 1 м ²		

:ЗУ24(21)

Условное обозначение точки	Координаты	
	X	Y
1	2	3
1	5977642.50	241660.06
2	5977640.27	241665.09
3	5977641.18	241665.49
4	5977643.42	241660.47
1	5977642.50	241660.06
Общая площадь: 6 м ²		

:ЗУ24(22)

Условное обозначение точки	Координаты	
	X	Y
1	2	3
1	5977622.13	241705.99
2	5977622.13	241706.99
3	5977623.13	241706.99

Согласовано

Взам. инв. №

Подп. и дата

Инв. №подл.

Изм.	Кол.	Лист	№Док.	Подп.	Дата

4	5977623.13	241705.99
1	5977622.13	241705.99
Общая площадь: 1 м ²		

:ЗУ24(23)

Условное обозначение точки	Координаты	
	X	Y
1	2	3
1	5977602.01	241751.77
2	5977602.01	241752.77
3	5977603.01	241752.77
4	5977603.01	241751.77
1	5977602.01	241751.77
Общая площадь: 1 м ²		

:ЗУ24(24)

Условное обозначение точки	Координаты	
	X	Y
1	2	3
1	5977586.99	241786.64
2	5977583.75	241791.08
3	5977584.56	241791.67
4	5977587.79	241787.22
1	5977586.99	241786.64
Общая площадь: 6 м ²		

:ЗУ24(25)

Условное обозначение точки	Координаты	
	X	Y
1	2	3
1	5977571.37	241808.02
2	5977571.37	241809.02
3	5977572.37	241809.02
4	5977572.37	241808.02
1	5977571.37	241808.02
Общая площадь: 1 м ²		

Согласовано

Взам. инв. №

Подп. и дата

Инв. №подл.

Изм.	Кол.	Лист	№Док.	Подп.	Дата

:ЗУ24(26)

Условное обозначение точки	Координаты	
	X	Y
1	2	3
1	5977553.13	241829.42
2	5977556.37	241833.23
3	5977560.18	241829.99
4	5977556.94	241826.18
1	5977553.13	241829.42

Общая площадь: 25 м²

:ЗУ24(27)

Условное обозначение точки	Координаты	
	X	Y
1	2	3
1	5977529.71	241843.82
2	5977529.71	241844.82
3	5977530.71	241844.82
4	5977530.71	241843.82
1	5977529.71	241843.82

Общая площадь: 1 м²

:ЗУ24(28)

Условное обозначение точки	Координаты	
	X	Y
1	2	3
1	5977503.77	241858.22
2	5977499.89	241862.11
3	5977500.59	241862.82
4	5977504.48	241858.93
1	5977503.77	241858.22

Общая площадь: 6 м²

:ЗУ24(29)

Условное обозначение точки	Координаты	
	X	Y
1	2	3
1	5977478.64	241882.85
2	5977478.64	241883.85
3	5977479.64	241883.85

Согласовано

Взам. инв. №

Подп. и дата

Инв. №подл.

Изм.	Кол.	Лист	№Док.	Подп.	Дата

4	5977479.64	241882.85
1	5977478.64	241882.85
Общая площадь: 1 м ²		

:3У24(30)

Условное обозначение точки	Координаты	
	X	Y
1	2	3
1	5977450.99	241907.48
2	5977454.23	241911.29
3	5977458.04	241908.05
4	5977454.80	241904.24
1	5977450.99	241907.48
Общая площадь: 25 м ²		

:3У24(31)

Условное обозначение точки	Координаты	
	X	Y
1	2	3
1	5977472.60	241942.42
2	5977474.01	241945.02
3	5977474.88	241944.50
4	5977473.48	241941.94
1	5977472.60	241942.42
Общая площадь: 3 м ²		

Согласовано

Взам. инв. №

Подп. и дата

Инв. №подл.

Изм.	Кол.	Лист	№Док.	Подп.	Дата